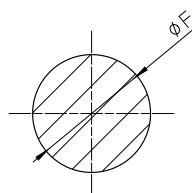
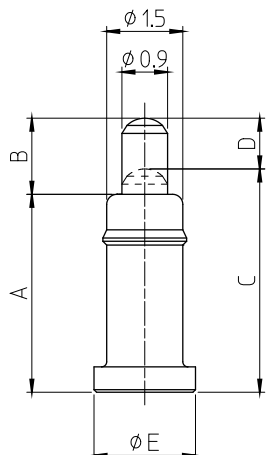


スプリングコネクタ | ピンタイプ 低ばね圧

Basic Specification

定格電流	: 0.5A
定格電圧	: AC/DC12V
接触抵抗値	: 200mΩ以下
仕様雰囲気温度	: -40°C~+85°C
ピン破壊強度	: 任意方向より9.8N
耐久回数	: 20,000 回



Reference Land Pattern

Type [Dim.AB]	Working Height[mm]	Reference Working Range (mm)	Spring Force	Rated Current	Dim.[mm]						Part Number
					A	B	C	D	E	F	
2307	2.5	(2.4 - 2.65)	0.3N	0.5A	2.3	(0.7)	(2.5)	(0.5)	1.8	2.4	J-2307PL-1-00-0000
2509	2.8	(2.6 - 2.95)	0.3N	0.5A	2.5	(0.9)	(2.8)	(0.6)	1.8	2.4	J-2509PL-1-00-0000
2809	2.1	(2.9 - 3.25)	0.3N	0.5A	2.8	(0.9)	(3.1)	(0.6)	1.8	2.4	J-2809PL-1-00-0000
2910	2.2	(3.0 - 3.4)	0.3N	0.5A	2.9	(1.0)	(3.2)	(0.7)	1.8	2.4	J-2910PL-1-00-0000
3111	2.4	(3.2 - 3.65)	0.3N	0.5A	3.1	(1.1)	(3.4)	(0.8)	1.8	2.4	J-3111PL-1-00-0000
3212	2.5	(3.3 - 3.8)	0.3N	0.5A	3.2	(1.2)	(3.5)	(0.9)	1.8	2.4	J-3212PL-1-00-0000

スプリングコネクタ Iピンタイプ 低ばね圧

電氣的性能

定格電流 : AC/DC 12V 2A
接触抵抗値 : 200mΩ以下

機械的性能

ばね圧 : 0.3N±0.1N
ピン強度 : ピンに任意方向から9.8Nの静荷重を1分間加える

その他性能

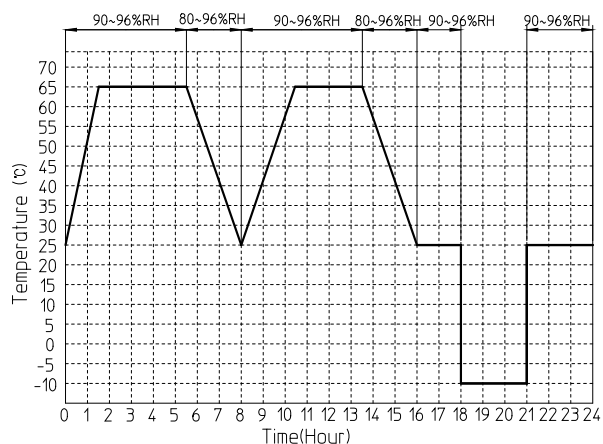
- 耐久性 : 5,000 回
- 耐寒性 : -40°C±3°C 中に 96 時間放置後、常温常温中に 1時間放置
- 耐熱性 : +85°C±2°C 中に 96 時間放置後、常温常温中に 1時間放置
- 耐湿性 : +60°C±2°C 相対湿度 90~95% に 96 時間放置後取り出し、常温常温中に 1時間放置
- 温度サイクル : 表Iに示したサイクルを連続5回行い、その後常温常湿中に1時間放置
- 温湿度サイクル : JIS C60068-2-38に基づく 24H/1サイクルを10サイクル行い、その後常温常湿中に1時間放置
- 耐腐食性 : 温度35±2°C、重量比濃度5±1%の塩水を連続48時間噴霧後取り出し、塩の付着物を洗い流し、乾燥し1時間放置後、測定。
- 耐振性 : 各端子を直列に接続し、0.1A通電状態にて下記の振動を加える。
* 全振幅 : 1.5 mm
* 掃引の場合 : 10 ~ 55 ~ 10Hz/1分間
* 試験時間 : X / Y / Z方向に各 2 時間 (計 6 時間)
- 耐衝撃性 : 各端子を直列に接続し、0.1A通電状態にて下記の衝撃を加える。
* 加速度 : 490m/s²
* 作用時間 : 11ms
* 作用回数 : 1方向に各3回 (計18回)
- 半田耐熱性 : 1. コテ先温度350°C、1端子当たり3秒以内で半田付けし測定。
2. 付図2リフロープロファイルにて半田付け後、常温常湿に取り出し測定。

- ・ カタログ標準品の仕様に関しては、お客様に通知なく変更することがございます。
- ・ 保証期間 (開封後) : 直射日光を避け、常温常湿中で35日

表 1. 温度サイクル

Step	温度 (°C)	時間 (分)
1	-40±3	30 - 35
2	5 - 35	5 - 15
3	85±2	30 - 35
4	5 - 35	5 - 15

付図 1. 温湿度サイクル



付図 2. リフロープロファイル

